

Netgear C6250EMR modem – Wi-Fi beállítás

A modem router üzemmódban van.

A vezeték nélküli kapcsolat szolgáltató által beállított

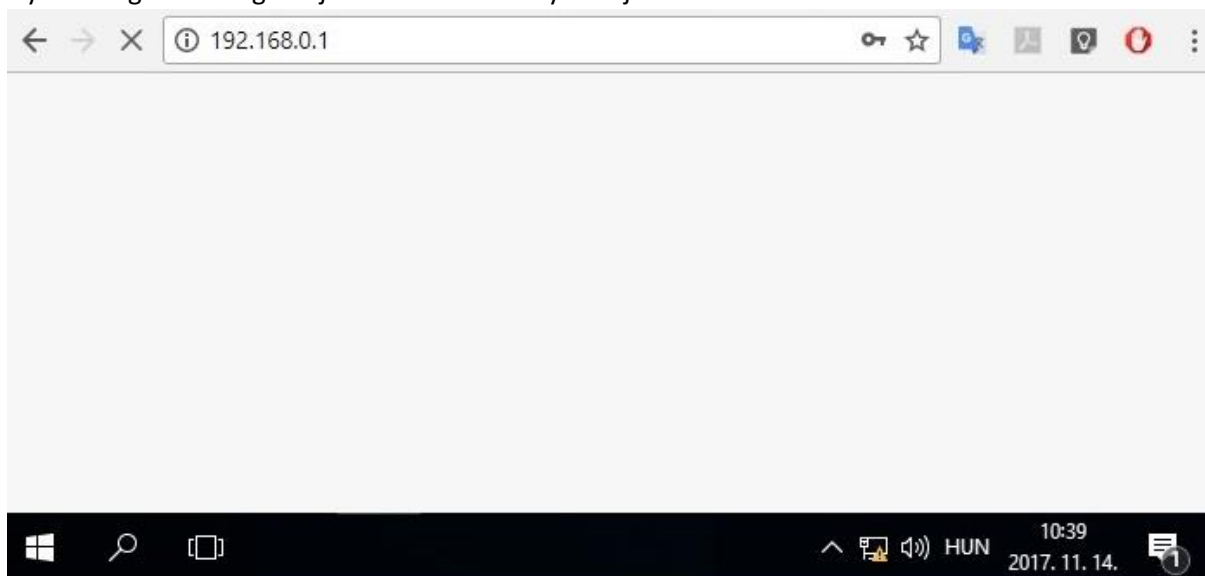
felhasználóneve 2,4 GHz-en: home2

felhasználóneve 5 GHz-en: home5

jelszava: Passw123

Wifi jelszó átállítása:

1. Csatlakoztassa az adaptert a modemhez, valamint a fali csatlakozóhoz. Ha automatikusan nem villannak fel a LED-ek, kapcsolja be az eszközt a hátulján található bekapcsoló gomb segítségével.
2. Kösse össze egy Ethernet kábellel a modem 1-es portját a számítógépével, és várjon egy percet, amíg a modem elindul.
3. Csatlakoztassa a koax kábelt a modem Cable csatlakozójához.
4. Nyissa meg web böngészőjét és a webcím helyére írja be a következőt: **192.168.0.1**



5. A modembe való bejelentkezéshez az eszköz elkéri a felhasználónevet és jelszót.

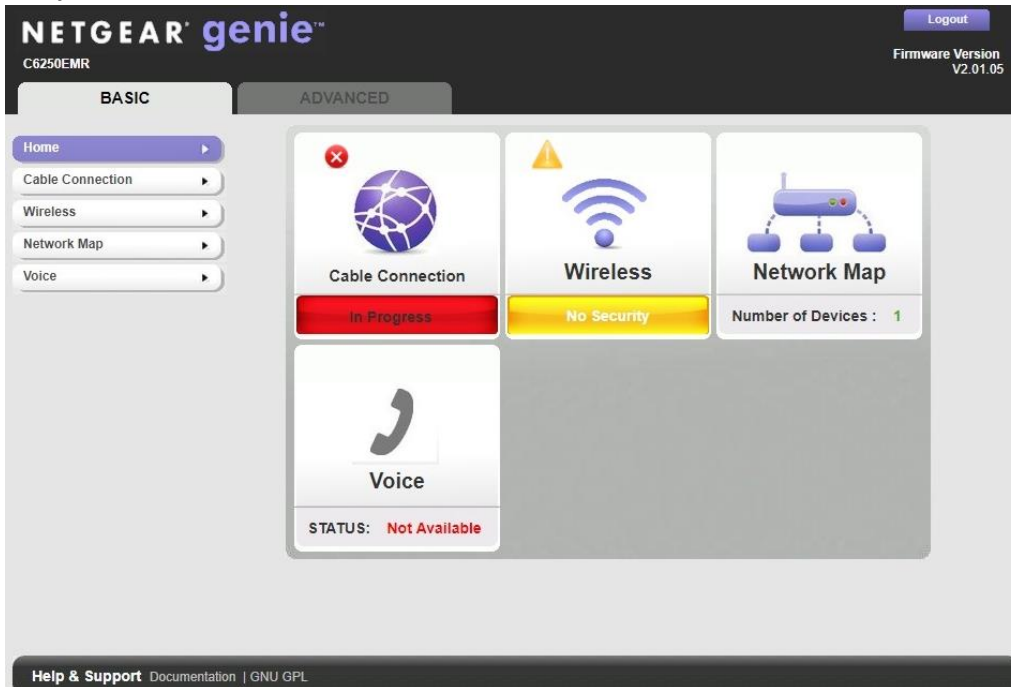
Felhasználónév: **admin**

Jelszó: **password**

Az adatok beírását követően a **Bejelentkezés** gombra kell kattintani.

A screenshot of the login page for the Netgear modem. The page title is 'Azonosítás szükséges'. Below it, the URL 'http://192.168.0.1' is shown, followed by the message 'A webhellyel való kapcsolata nem privát'. There are two input fields: 'Felhasználónév' with the text 'admin' and 'Jelszó' with '*****'. At the bottom, there are two buttons: 'Bejelentkezés' (highlighted in blue) and 'Mégse'.

6. A bejelentkezést követően a **Wireless** –re kell kattintani.



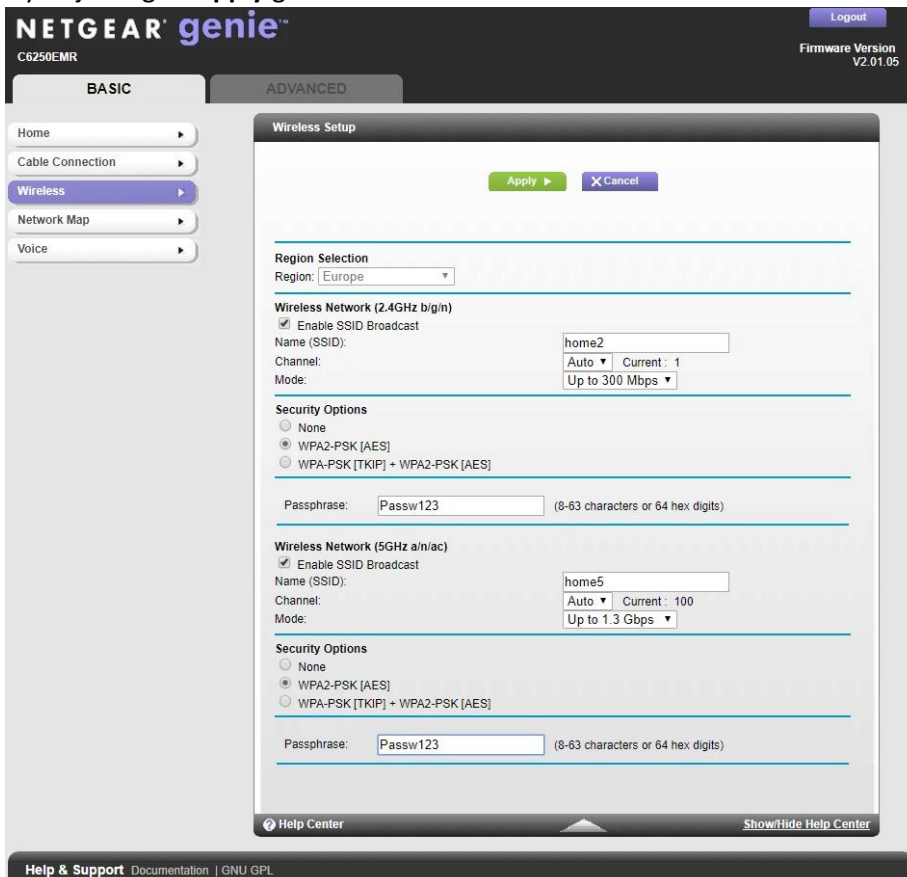
7. Ki kell pipálni az **Enable SSID Broadcast** mezőt.

Érdeemes a Wireless Network (2.4 GHz) és a Wireless Network (5 GHz) részeket egyaránt kitölteni.

A **Name (SSID)** mezőbe írt néven találja majd a látható vezeték nélküli kapcsolatok között a modemet.

A **Security Options** -nél válassza ki az Önnek szimpatikus titkosítási módot, és a **Passphrase** mezőbe írja be a kívánt jelszót (ezt a jelszót kell majd később megadnia a Wi-Fi csatlakozáskor).

Nyomja meg az **Apply** gombot beállítások elmentéséhez.



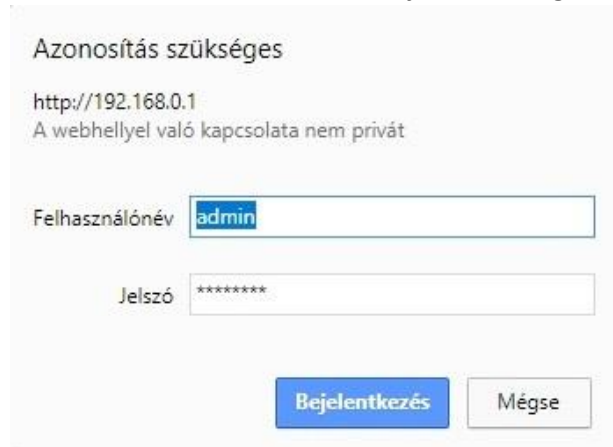
Router üzemmód kikapcsolása:

1. Csatlakoztassa az adaptert a modemhez, valamint a fali csatlakozóhoz. Ha automatikusan nem villannak fel a LED-ek, kapcsolja be az eszközt a hátulján található bekapcsoló gomb segítségével.
2. Kösse össze egy Ethernet kábellel a modem 1-es portját a számítógépével, és várjon egy percet, amíg a modem elindul.
3. Csatlakoztassa a koax kábelt a modem Cable csatlakozójához.
4. Nyissa meg web böngészőjét és a webcím helyére írja be a következőt: **192.168.0.1**
5. A modembe való bejelentkezéshez az eszköz elkéri a felhasználónevet és jelszót.

Felhasználónév: **admin**

Jelszó: **password**

Az adatok beírását követően a **Bejelentkezés** gombra kell kattintani.



6. A bejelentkezést követően az **Advanced** fülre kell kattintani. Ezen belül a **WPS Wizard/Administration/Router Mode** –ot kell kiválasztani és itt a **No** előtti jelölőt kiválasztani.

Nyomja meg az **Apply** gombot beállítások elmentéséhez.

